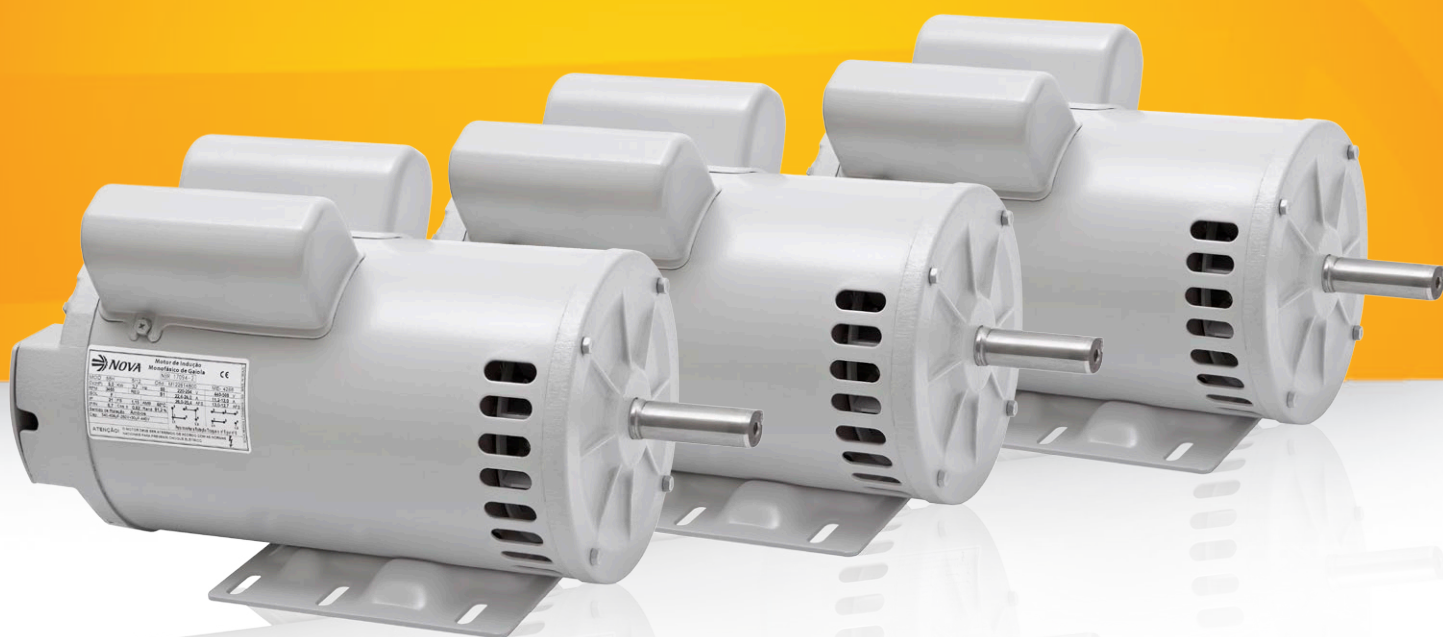


MOTORES ABERTOS IP21 MONOFÁSICOS



GRAU DE PROTEÇÃO

O motor com grau de proteção IP21 oferece uma excelente opção para aplicações em ambientes isentos de poeira ou quaisquer outros resíduos sólidos.

FORMAS CONSTRUTIVAS

B3, conforme ABNT NBR/IEC 60034-7.

APLICAÇÕES

Esses motores são indicados para aplicações em compressores, amaciadores, picadores e moedores de carne, cortadores de frios, fatiadores de alimentos, cilindros, misturadores e extrusoras de massa, liquidificadores industriais, banheiras de hidromassagem, filtros de piscina, cortadores de grama, motobombas, máquinas operatrizes de pequeno porte, betoneiras, lavadoras e centrífugas de roupas, entre outras.

CARACTERÍSTICAS PADRÃO

- Potências: 1/8 até 5 cv
- Polaridades: 2 e 4 polos
- Grau de Proteção: conforme IEC 60034-5 e ABNT NBR 60529
- Frequências: 60 Hz e 50 Hz
- Tensões: 60 Hz - 110-127/220-254 V ou 220-254/440-508 V
- Tensões: 50 Hz - 220 V ou 220/440 V
- Isolamento: 130 °C (classe "B")
- Carcaças normalizadas, conforme NEMA MG 1: 48, 56, 56H e 182/4T
- Forma construtiva: B3, conforme ABNT NBR/IEC 60034-7
- Cor: Cinza MUNSELL N 6,5
- Norma ABNT NBR 17094-1 e 2

OPCIONAIS

- Outras tensões
- Outras formas construtivas
- Protetor térmico
- Eixo em aço inox
- Segunda ponta de eixo
- Pintura especial
- Isolamento 155 °C (classe "F") ou 180 °C (classe "H")
- Outros opcionais sob consulta

CARACTERÍSTICAS TÉCNICAS

3600 rpm - 2 polos 60 Hz - Monofásicos

Potência		Carcaça	rpm	Corrente Nominal In (A) 220 V	Ip/In	Conjugado			Rendimento η (%)			Fator de Potência (Cos ϕ)			Fator de Serviço	Momento de Inércia J (kgm ²)	Trb(s)*	Peso (kg)			
cv	kW					Nominal (kgf.m)	com rotor bloqueado Cp/Cn	máximo Cmáx/Cn	porcentagem da potência nominal (%)			50	75	100					50	75	100
									50	75	100										
1/8	0,09	56	3530	2,0	4,8	0,025	3,5	3,0	26,4	33,6	39,4	0,43	0,48	0,53	1,4	0,00048	6	7			
1/6	0,12	56	3500	2,3	4,0	0,034	2,5	3,5	29,8	37,2	42,3	0,46	0,52	0,57	1,4	0,00053	6	7,5			
1/4	0,18	56	3480	2,6	4,2	0,051	2,0	3,0	34,0	41,5	46,1	0,56	0,63	0,71	1,32	0,00047	6	8			
1/3	0,25	56	3490	3,4	4,6	0,068	2,3	3,1	34,4	43,6	50,3	0,53	0,61	0,66	1,25	0,00055	6	8,5			
1/2	0,37	56	3450	4,4	4,6	0,104	1,7	2,8	41,7	50,6	54,2	0,54	0,62	0,70	1,25	0,00063	6	9			
3/4	0,55	56	3495	6,7	4,9	0,154	2,1	2,8	41,9	50,7	54,8	0,50	0,60	0,68	1,25	0,00079	6	10			
1,00	0,74	56	3480	6,9	5,4	0,206	2,0	2,2	51,9	59,1	63,2	0,57	0,68	0,77	1,15	0,00095	6	12			
1,50	1,1	56	3500	9,8	6,0	0,307	2,4	2,7	61,9	67,2	68,7	0,54	0,66	0,75	1,15	0,00187	8	16			
2,00	1,5	56	3505	12,2	6,5	0,409	2,5	2,7	66,3	72,4	73,9	0,54	0,65	0,74	1,15	0,00214	6	18			
3,00	2,2	56	3500	17,4	5,6	0,614	2,1	3,3	68,6	73,3	72,9	0,59	0,71	0,79	1,15	0,00256	6	21			
5,00	3,7	56	3466	22,0	6,8	1,033	2,2	2,6	77,5	79,8	81,9	0,84	0,91	0,93	1,15	0,00313	6	25			

1800 rpm - 4 polos 60 Hz - Monofásicos

Potência		Carcaça	rpm	Corrente Nominal In (A) 220 V	Ip/In	Conjugado			Rendimento η (%)			Fator de Potência (Cos ϕ)			Fator de Serviço	Momento de Inércia J (kgm ²)	Trb(s)*	Peso (kg)			
cv	kW					Nominal (kgf.m)	com rotor bloqueado Cp/Cn	máximo Cmáx/Cn	porcentagem da potência nominal (%)			50	75	100					50	75	100
									50	75	100										
1/8	0,09	56	1740	2,0	4,0	0,051	2,7	2,9	26,9	34,5	39,9	0,41	0,47	0,52	1,4	0,00100	6	7			
1/6	0,12	56	1760	2,3	4,3	0,068	2,8	3,1	30,5	38,8	44,4	0,43	0,50	0,55	1,4	0,01150	6	7			
1/4	0,18	56	1738	3,3	3,9	0,103	3,0	3,0	31,0	38,9	44,4	0,44	0,51	0,57	1,35	0,00112	6	8			
1/3	0,25	56	1710	3,7	3,7	0,140	2,7	2,3	34,6	42,8	47,8	0,48	0,55	0,63	1,35	0,00128	6	10			
1/2	0,37	56	1710	4,6	4,2	0,209	3,1	2,7	45,5	53,1	58,3	0,46	0,55	0,62	1,25	0,00176	6	11			
0,75	0,55	56	1740	6,4	4,8	0,309	2,5	2,4	46,2	53,1	56,2	0,50	0,57	0,69	1,25	0,00294	6	16			
1,00	0,75	56	1740	7,7	4,9	0,411	2,0	2,6	54,4	61,0	64,8	0,47	0,57	0,67	1,15	0,00343	6	20			
1,50	1,1	56	1740	10,6	5,0	0,617	2,1	2,6	60,8	66,1	69,9	0,48	0,61	0,68	1,15	0,00685	6	22			
2,00	1,5	56	1720	13,6	4,8	0,833	2,0	2,0	62,9	67,5	67,3	0,53	0,64	0,73	1,15	0,00799	6	22			
3,00	2,2	56	1715	15,8	5,4	1,252	1,8	2,0	68,4	72,9	73,9	0,69	0,80	0,86	1	0,00989	6	24			
5,00	3,7	182/4T	1770	25,2	8,1	2,023	3,3	3,2	79,1	82,0	81,8	0,80	0,81	0,81	1,15	0,03140	6	42			

Os valores apresentados estão sujeitos à alterações sem prévio aviso.

* Trb (s): Tempo máximo com rotor bloqueado.